

Benutzungs- und Entgeltordnung für Parkieranlagen in der Hansestadt Wismar in der Fassung der 1. Änderung (unverbindliche Lesefassung)

Auf der Grundlage des § 22 Abs. 3 Nr. 11 der Kommunalverfassung für das Land Mecklenburg-Vorpommern (Kommunalverfassung – KV M-V) vom 13. Juli 2011 (GVOBl. M-V 2011, S. 777) hat die Bürgerschaft der Hansestadt Wismar in ihrer Sitzung am 23.02.2017 folgende Benutzungs- und Entgeltordnung beschlossen:

- geändert durch die 1. Änderung vom 15.02.2018

§ 1

Allgemeines

- (1) Die Hansestadt Wismar betreibt die Parkflächen gem. § 2 Abs. 1 dieser Benutzungs- und Entgeltordnung als eine öffentliche Einrichtung. Für die Benutzung der Parkflächen wird ein Entgelt auf privatrechtlicher Basis nach dieser Ordnung erhoben. Die Höhe des Entgelts richtet sich nach der Dauer der Nutzung. Die Parkflächen können von den Nutzergruppen Kurz-, Tages- und Mehrtagesparker genutzt werden. Es sind die Benutzungszeiten zu beachten.
- (2) Die Hansestadt Wismar betreibt das Parkhaus Altstadt-Hafen und die Tiefgarage in der Papenstraße als eine öffentliche Einrichtung. Für die Benutzung des Parkhauses und der Tiefgarage wird ein Entgelt auf privatrechtlicher Basis nach dieser Ordnung erhoben. Die Höhe des Entgelts richtet sich nach der Art und Dauer der Nutzung. Das Parkhaus und die Tiefgarage können von den Nutzergruppen Kurz-, Tages- und Mehrtagesparker sowie Dauerparker genutzt werden. Es sind die Benutzungszeiten zu beachten.
- (3) Die Hansestadt Wismar betreibt die Busparkplätze gem. § 2 Abs. 2 dieser Benutzungs- und Entgeltordnung als eine öffentliche Einrichtung. Für die Benutzung dieser Busparkplätze wird ein Entgelt auf privatrechtlicher Basis nach dieser Ordnung erhoben. Die Höhe des Entgelts richtet sich nach der Dauer der Nutzung. Die Busparkplätze können von den Nutzergruppen Kurz-, Tages- und Mehrtagesparker genutzt werden. Es sind die Benutzungszeiten zu beachten.

§ 2

Geltungsbereich

- (1) Diese Benutzungs- und Entgeltordnung erfasst die Parkflächen
 - Parkplatz Altstadt/Hafen
 - Parkplatz Altstadt/Westhafen
 - Parkplatz Altstadt/Bahnhof/ZOB P1 + P2 (Anlage PP Altstadt/Bahnhof/ZOB)
 - Parkplatz Altstadt/Turmstraße P1 + P2 (Anlage PP Altstadt/Turmstraße)
 - Parkplatz Westhafen/Ostkai
 - Parkplatz Zeughaus (Teilfläche)sowie
 - das Parkhaus Altstadt-Hafen und
 - die Tiefgarage in der Papenstraße.

- (2) Diese Benutzungs- und Entgeltordnung erfasst die Busparkplätze
- Altstadt/Turmstraße
 - Zentraler Omnibusbahnhof
 - Stockholmer Straße.

§ 3

Benutzungszeiten

- (1) Für die Nutzung der Parkflächen und Busparkplätze besteht von Montag bis Sonntag zwischen 9.00 Uhr und 19.00 Uhr die Pflicht zur Zahlung eines Entgelts. Außerhalb dieser Zeit besteht für den Nutzer der Parkflächen und Busparkplätze grundsätzlich keine Entgeltspflicht, wenn die Art der Nutzung zur Aufnahme des ruhenden Verkehrs dienen soll.
- (2) Die entgeltspflichtige Benutzungszeit nach Abs. 1 kann für einzelne Veranstaltungen erweitert werden. Die erweiterten Benutzungszeiten werden an der Zufahrt zur Parkfläche/Busparkplätze bekannt gegeben.
- (3) Für die Nutzung des Parkhauses und der Tiefgarage besteht rund um die Uhr die Pflicht zur Zahlung eines Entgelts.
- (4) Die Hansestadt Wismar behält sich vor, gesonderte Dauermiet- und Einstellverträge abzuschließen.

§ 4

Entgeltspflicht/ Entgeltschuldner

- (1) Mit dem Abstellen eines Kraftfahrzeugs zum Zwecke des Parkens auf den Parkflächen/ Busparkplätzen oder mit der Anforderung des Tickets an der Einfahrt des Parkhauses/ der Tiefgarage werden die Benutzungsbedingungen anerkannt. Gleichzeitig beginnt damit die Benutzung der öffentlichen Einrichtung und es entsteht die Entgeltspflicht.
- (2) Die Parkflächen Altstadt/Hafen und Altstadt/Westhafen, das Parkhaus Altstadt-Hafen sowie die Tiefgarage werden mit Schrankenanlagen betrieben. Das Entgelt wird bei der Ausfahrt fällig und ist am Kassenautomaten zu entrichten.
- (3) Die Parkflächen Altstadt/Bahnhof/ZOB P1+P2, Altstadt/Turmstraße P1+P2, Westhafen/Ostkai und Zeughaus sowie die Busparkplätze Altstadt/Turmstraße, Zentraler Omnibusbahnhof und Stockholmer Straße sind mit Parkscheinautomaten zur Überwachung der Parkzeit ausgestattet. Das Entgelt auf diesen Parkflächen wird fällig mit dem Parken eines Kraftfahrzeugs zu den ausgewiesenen Zeiten der Entgeltspflicht.
- (4) Der Entgeltspflicht unterliegen der Fahrer und der Halter des auf der Parkfläche/im Parkhaus/ in der Tiefgarage/auf den Busparkplätzen abgestellten Kraftfahrzeugs. Im Übrigen ist der Vertragspartner Entgeltschuldner.

§ 5

Haftungsausschluss/ Benutzung der Parkflächen/ des Parkhauses/ der Tiefgarage/ der Busparkplätze

- (1) Die Benutzung der Parkflächen, des Parkhauses, der Tiefgarage und der Busparkplätze erfolgt auf eigene Gefahr. Die Hansestadt Wismar haftet nicht für Schäden an Personen und Sachen, die bei Benutzung der Parkflächen, des Parkhauses, der Tiefgarage und der Busparkplätze entstehen. Die Hansestadt Wismar haftet auch nicht für Störungen, die durch höhere Gewalt, technische Defekte oder durch das Handeln Dritter entstehen.
- (2) Es dürfen nur zum öffentlichen Verkehr zugelassene Kraftfahrzeuge abgestellt werden. Auf den Parkflächen, im Parkhaus, in der Tiefgarage und auf den Busparkplätzen gilt die StVO.

Der Nutzer hat sein Kraftfahrzeug so abzustellen, dass jederzeit das ungehinderte Ein- und Aussteigen auch auf den benachbarten Stellflächen möglich ist. Die abgestellten Kraftfahrzeuge sind abzuschließen und verkehrssüchlich zu sichern. Die Parkflächen, das Parkhaus, die Tiefgarage, die Busparkplätze und deren Einrichtungen sind schonend und sachgemäß zu benutzen. Etwaige Beschädigungen und/oder Verunreinigungen werden auf Kosten des Nutzers beseitigt. Das Abstellen von Kraftfahrzeugen mit undichten Kraftstoffbehältern oder -leitungen ist verboten und wird geahndet. Daraus entstehende Schäden und/oder Verunreinigungen werden auf Kosten des Nutzers beseitigt.

- (3) Im Parkhaus und in der Tiefgarage ist der Aufenthalt nur zur Kraftfahrzeugeinstellung und -abholung sowie zum Be- und Entladen gestattet.

§ 6

Höhe des Entgelts

- (1) Für das Parken auf den Parkflächen, im Parkhaus, in der Tiefgarage sowie auf den Busparkplätzen gemäß § 2 dieser Benutzungs- und Entgeltordnung werden folgende Entgelte erhoben:

1. Parkplatz Altstadt/Hafen und Altstadt/Westhafen

- a) Für den Zeitraum vom 15.03. bis zum 31.10. eines jeden Jahres gelten folgende Entgelte:

Kurzparker:	je angefangene 30 Minuten	0,50 EUR
	Tageshöchstbetrag	4,00 EUR
(Mehr-)Tagesparker:	für 24 h	4,00 EUR

- b) Für den Zeitraum vom 01.11. eines jeden Jahres bis zum 14.03. des folgenden Jahres gelten folgende Entgelte:

Kurzparker:	je angefangene 30 Minuten	0,50 EUR
	Tageshöchstbetrag	1,00 EUR
(Mehr-)Tagesparker:	für 24 h	1,00 EUR

Bei Verlust des Parkscheines ist ein Entgelt in Höhe von 12,00 EUR zu entrichten.

2. Parkplatz Altstadt/Bahnhof/ZOB P1 + P2 (Anlage PP Altstadt/Bahnhof/ZOB)

Kurzparker:	je angefangene 30 Minuten	0,50 EUR
	Tageshöchstbetrag	1,00 EUR
(Mehr-)Tagesparker:	für 24 h	1,00 EUR

Wohnmobiltarif – nur P2

Kurzparker:	je angefangene 20 Minuten	0,50 EUR
	Tageshöchstbetrag	6,00 EUR

3. Parkplatz Altstadt/Turmstraße P1(Anlage PP Altstadt/Turmstraße)

a) Für den Zeitraum vom 15.03. bis zum 31.10. eines jeden Jahres gelten folgende Entgelte:

Kurzparker:	je angefangene 30 Minuten	0,50 EUR
	Tageshöchstbetrag	4,00 EUR
(Mehr-)Tagesparker:	für 24 h	4,00 EUR

b) Für den Zeitraum vom 01.11. eines jeden Jahres bis zum 14.03. des folgenden Jahres gelten folgende Entgelte:

Kurzparker:	je angefangene 30 Minuten	0,50 EUR
	Tageshöchstbetrag	1,00 EUR
(Mehr-)Tagesparker:	für 24 h	1,00 EUR

4. Parkplatz Altstadt/Turmstraße P2 (Anlage PP Altstadt/Turmstraße)

Kurzparker:	je angefangene 30 Minuten	0,50 EUR
	Tageshöchstbetrag	1,00 EUR
(Mehr-)Tagesparker:	für 24 h	1,00 EUR

5. Parkplatz Westhafen/Ostkai

a) Für den Zeitraum vom 15.03. bis zum 31.10. eines jeden Jahres gelten folgende Entgelte:

Kurzparker:	je angefangene 30 Minuten	0,50 EUR
	Tageshöchstbetrag	4,00 EUR
(Mehr-)Tagesparker:	für 24 h	4,00 EUR
Wochenticket:	7 zusammenhängende Tage	20,00 EUR

b) Für den Zeitraum vom 01.11. eines jeden Jahres bis zum 14.03. des folgenden Jahres wird kein Entgelt erhoben.

6. Parkplatz Zeughaus (Teilfläche)

a) Für den Zeitraum vom 15.03. bis zum 31.10. eines jeden Jahres gelten folgende Entgelte:

Kurzparker:	je angefangene 30 Minuten	0,50 EUR
	Tageshöchstbetrag	4,00 EUR
(Mehr-)Tagesparker:	für 24 h	4,00 EUR

b) Für den Zeitraum vom 01.11. eines jeden Jahres bis zum 14.03. des folgenden Jahres gelten folgende Entgelte:

Kurzparker:	je angefangene 30 Minuten	0,50 EUR
	Tageshöchstbetrag	1,00 EUR
(Mehr-)Tagesparker:	für 24 h	1,00 EUR

7. Busparkplätze Altstadt/Turmstraße, Zentraler Omnibusbahnhof und Stockholmer Straße

Kurzparker:	je angefangene Stunde	5,00 EUR
	Tageshöchstbetrag	15,00 EUR
(Mehr-)Tagesparker:	für 24 h	15,00 EUR

8. Tiefgarage in der Papenstraße

Tagestarif (07:00–19:00 Uhr):	je angefangene Stunde	1,50 EUR
	Tageshöchstbetrag	10,00 EUR
Nachttarif (19:01–06:59 Uhr):		2,00 EUR
(Mehr-)Tagesparker:	für 24 h	12,00 EUR
Dauerparker mit Einstellvertrag:	je Monat	75,00 EUR

Bei Verlust des Parkscheins ist die Höhe des für Tagesparker zu entrichtenden Entgelts (12,00 EUR) fällig.

9. Parkhaus Altstadt-Hafen

Tagestarif (07:00–19:00 Uhr):	je angefangene Stunde	1,50 EUR
	Tageshöchstbetrag	10,00 EUR
Nachttarif (19:01–06:59 Uhr):		2,00 EUR
(Mehr-)Tagesparker:	für 24 h	12,00 EUR
Dauermietvertrag:	je Monat	120,00 EUR
Dauerparker mit Einstellvertrag:	je Monat	100,00 EUR
Nachtparker (17:00–09:00 Uhr):	je Monat	50,00 EUR

Bei Verlust des Parkscheins ist die Höhe des für Tagesparker zu entrichtenden Entgelts (12,00 EUR) fällig.

(2) In den zuvor genannten Entgelten ist die Umsatzsteuer enthalten.

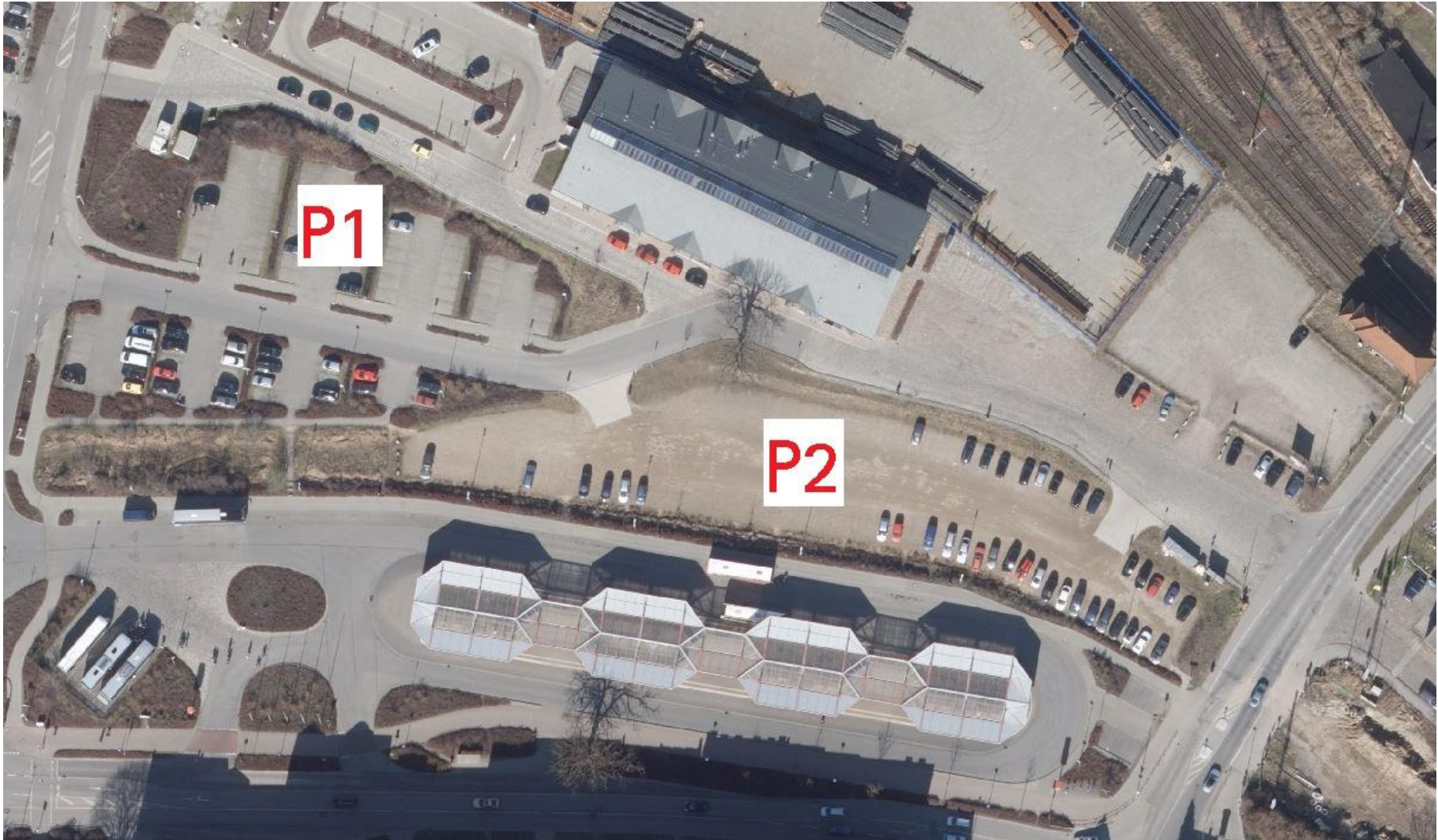
§ 7 Inkrafttreten

Diese Benutzungs- und Entgeltordnung tritt am 15.03.2017 in Kraft. Gleichzeitig tritt die Benutzungs- und Entgeltordnung für Parkflächen und für die Tiefgarage der Hansestadt Wismar vom 30.03.2015 außer Kraft.

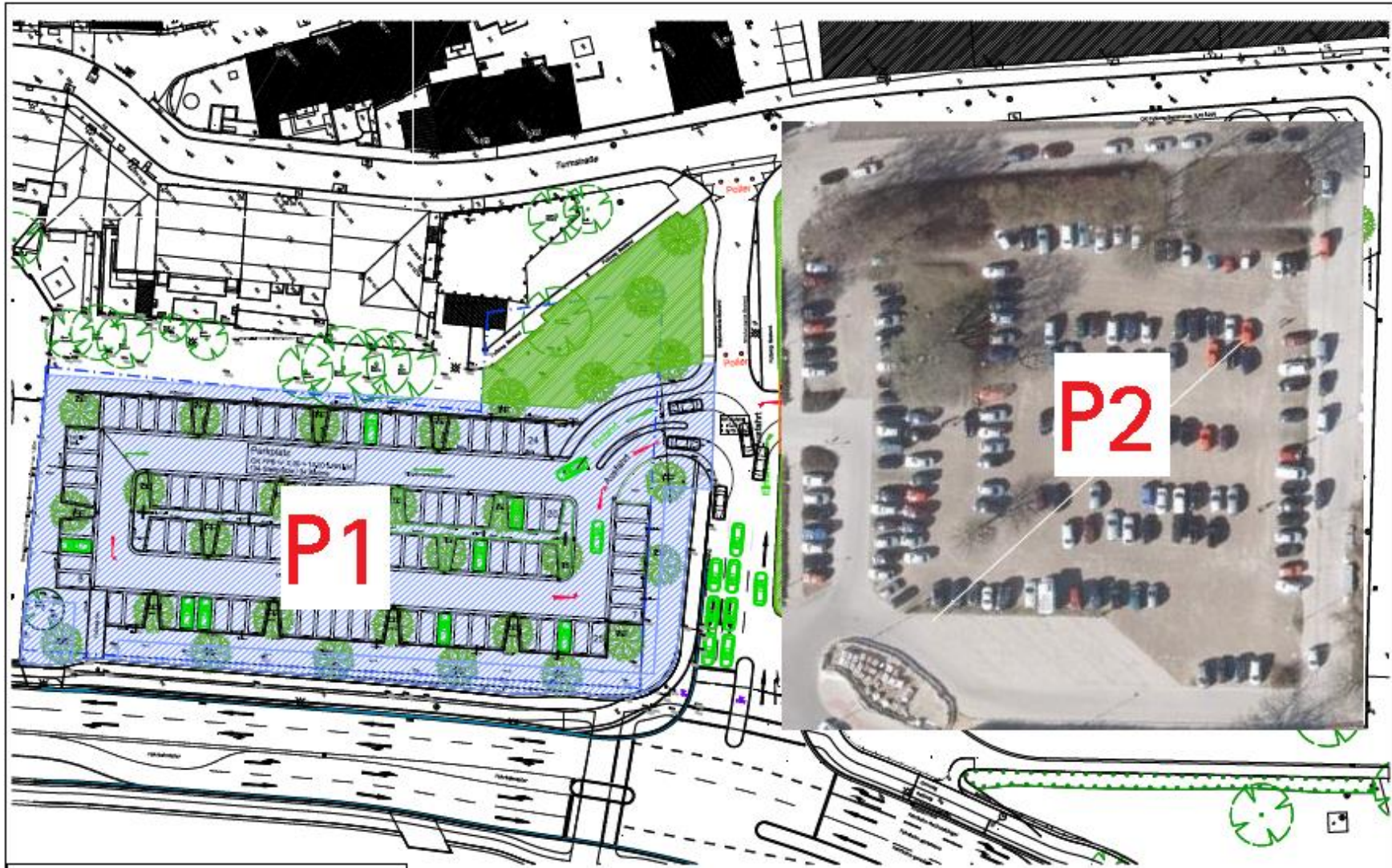
Wismar, 24.02.2017

Thomas Beyer
Bürgermeister

Dienstsiegel



Anlage PP Altstadt/Bahnhof/ZOB



Anlage PP Altstadt/Turmstraße